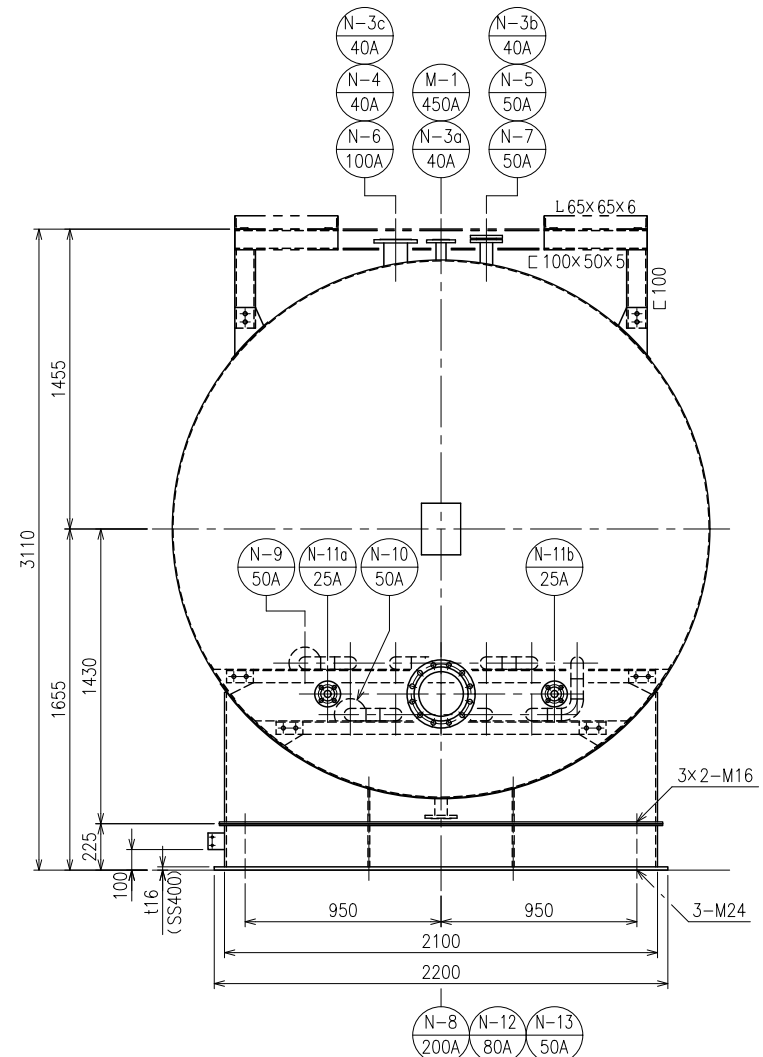
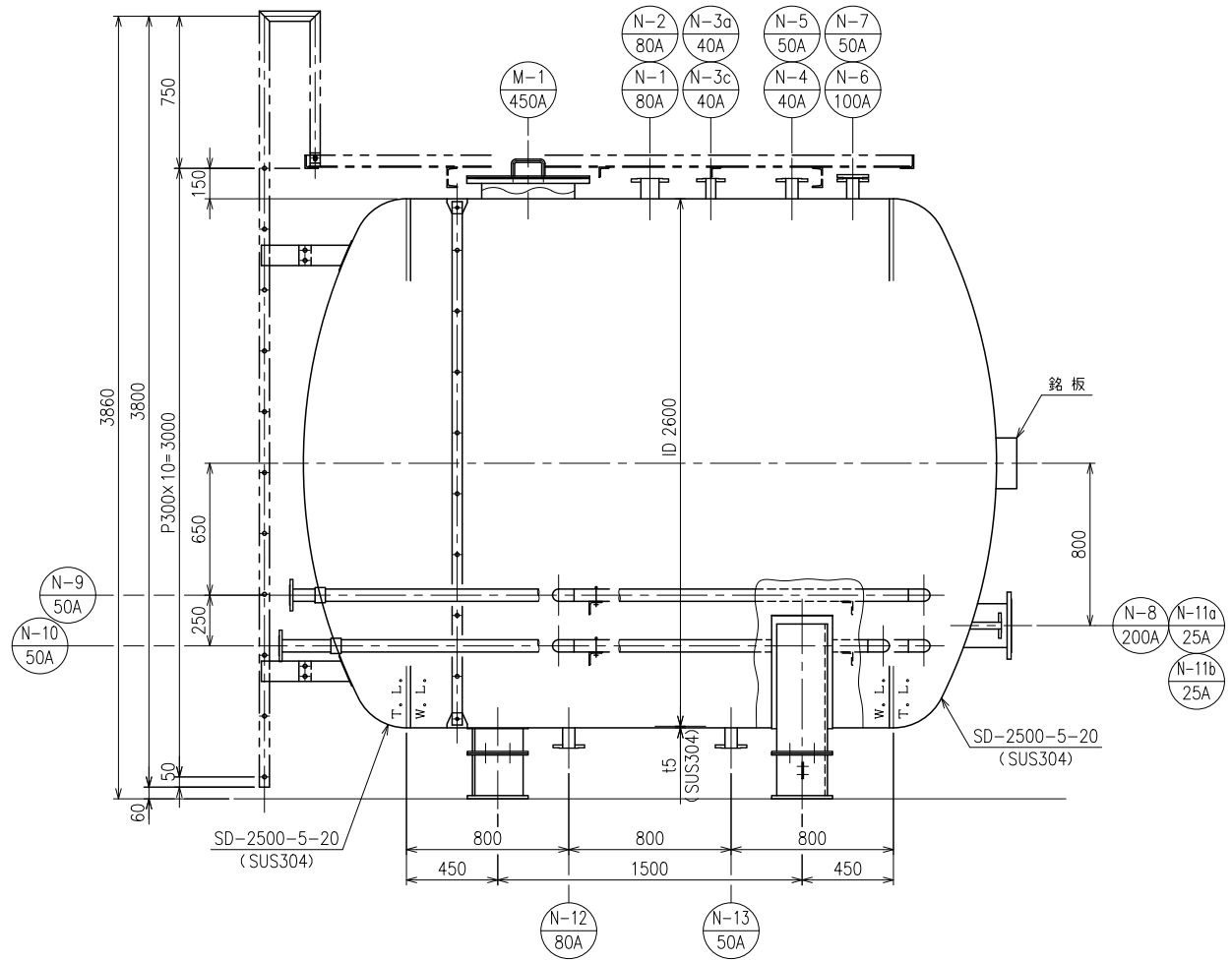
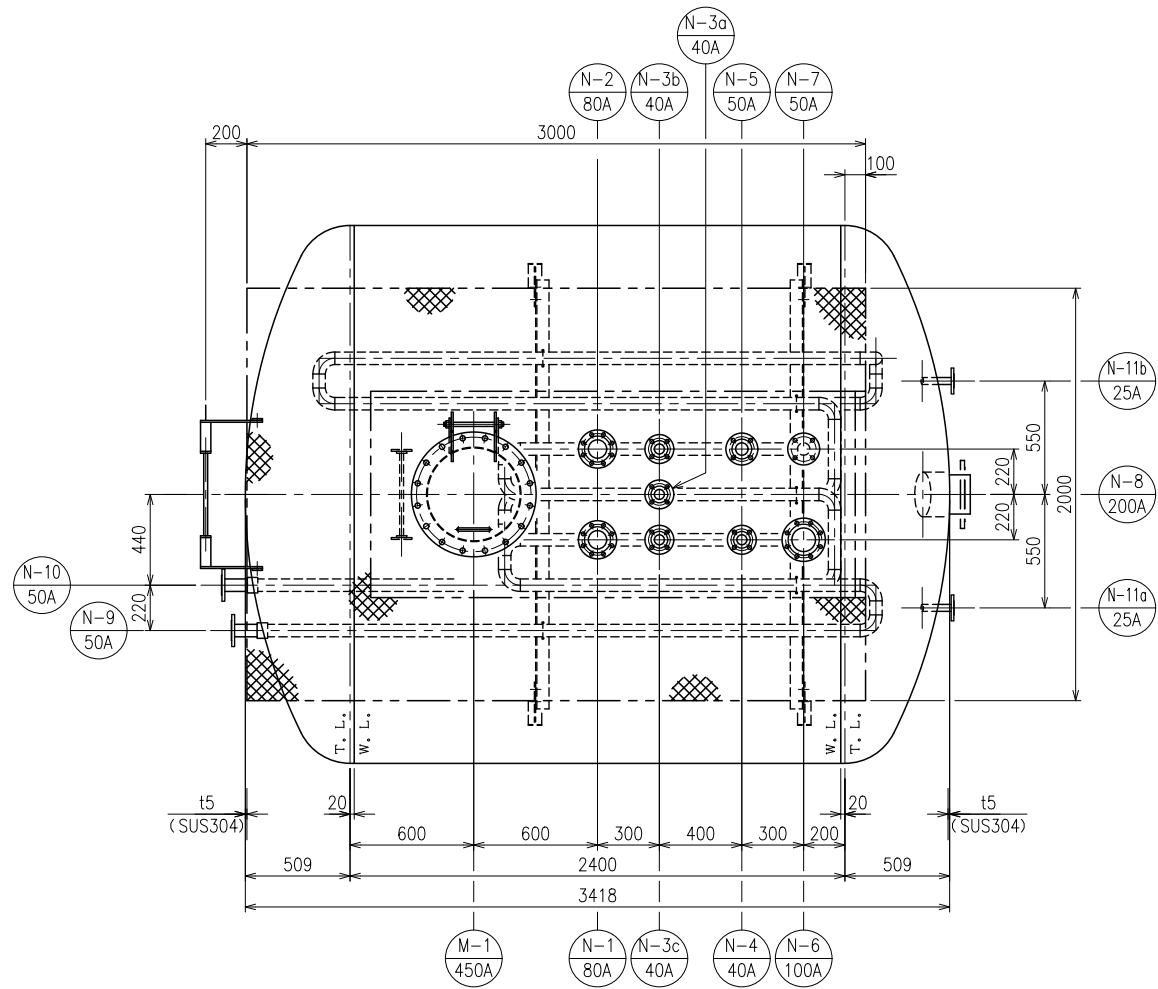


3

4

5

6



設計条件			
適用法規	消防法		
型式	横型密閉貯槽 (コイル付)		
伝熱面積	5.1 m ²		
容量	公称	15 KL	
	実容量	16.22 KL	
内容物	本体		
	コイル	スチーム	
設計圧力	本体	0.05 MPaG	
	コイル	1.0 MPaG	
使用圧力	本体	MPaG	
	コイル	MPaG	
設計温度	本体	150 °C	
	コイル	180 °C	
使用温度	本体	°C	
	コイル	°C	
応力除去	要・ <input checked="" type="checkbox"/> 否		
X線検査	要・ <input checked="" type="checkbox"/> 否		
腐蝕代	本体	0 mm	
	コイル	0 mm	
保温・保冷	mm		
塗装	発送前	錆止 回 仕上	2 回
	据付後	錆止 回 仕上	回
試験	本体		
	水圧	MPaG	MPaG
	気密	MPaG	MPaG
圧力	真空		MPaG MPaG
	溶接効率		% %
重量	満水	Kg	
	空	Kg	
	全重量	Kg	
備考			

No.	DESCRIPTION	Q'TY	MAT'L	DWG. No.	REMARKS
品番	品名および寸法	数量	材質	図番	備考
3RD ANGLE PROJECTION		SCALE 尺 寸		USER 寄 先	
三角法				殿	
TITLE					
名 称 25KL 角型貯槽					
DRAWN BY 作成	CHECKED BY 審査	APPROVED BY 承認	DRAWING No. 図 番		REV. 変更
					<input checked="" type="checkbox"/>

ORIGINAL. 元図: REF. 関係図: JOB No. 工事番号: